

Inserción Laboral  
de los Titulados  
en Maestro especialidad  
Educación Primaria  
Promociones 2009-2011

Consejo Social

UCM

# Ficha técnica

<b>UNIVERSO</b>	Diplomados en Maestro especialidad Educación Primaria
<b>POBLACIÓN MUESTREADA</b>	Promociones 08/09, 09/10 y 10/11
<b>DISEÑO DEL CUESTIONARIO</b>	Consejo Social
<b>DISEÑO MUESTRAL</b>	Aleatorio simple sin reposición
<b>TAMAÑO MUESTRAL</b>	116 individuos
<b>MÉTODO DE RECOGIDA DE INFORMACIÓN</b>	Entrevista telefónica a cada integrante de la muestra
<b>NÚMERO DE VARIABLES</b>	49
<b>REALIZACIÓN DEL TRABAJO DE CAMPO</b>	Facultad de Estudios Estadísticos de la UCM durante los meses de febrero, marzo y abril del 2013
<b>ANÁLISIS Y ELABORACIÓN DEL INFORME</b>	Facultad de Estudios Estadísticos de la UCM
<b>TABULACIONES DE LOS ANEXOS</b>	Facultad de Estudios Estadísticos de la UCM

# PERFIL DE LA MUESTRA

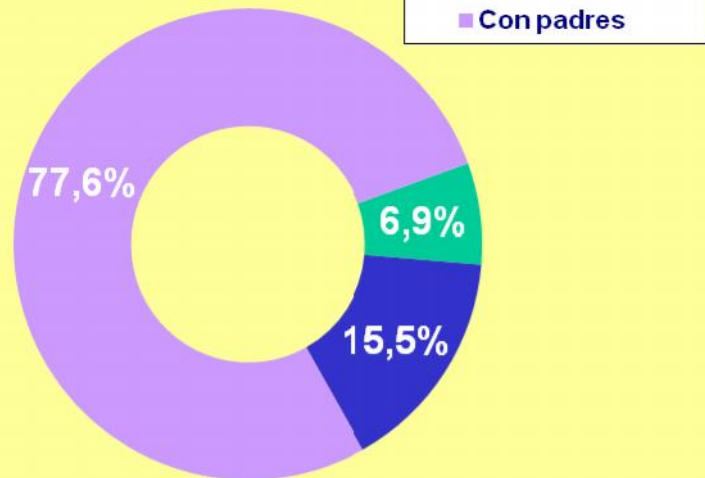
## SOCIODEMOGRÁFICO

Edad media de 26,3 años

80,2% mujeres

56,9% Clase media-media

### Emancipación



## ACADÉMICO

Tiempo en acabar Estudios (años)	%
2	0,9%
3	62,1%
4	29,3%
5	7,7%
<b>TOTAL</b>	<b>100,0</b>

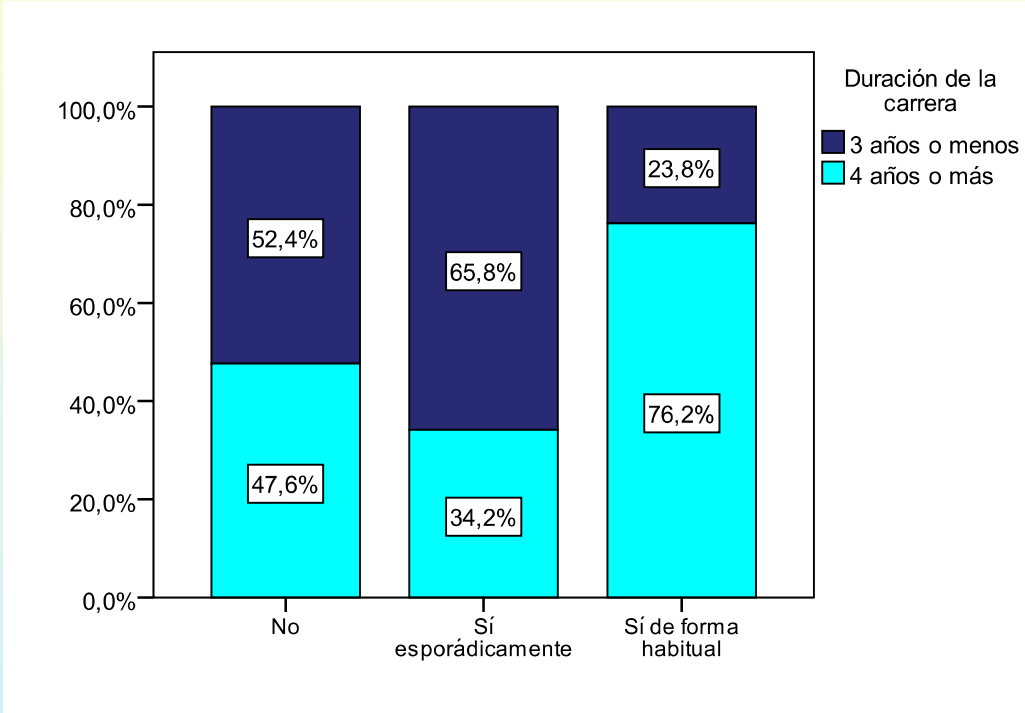
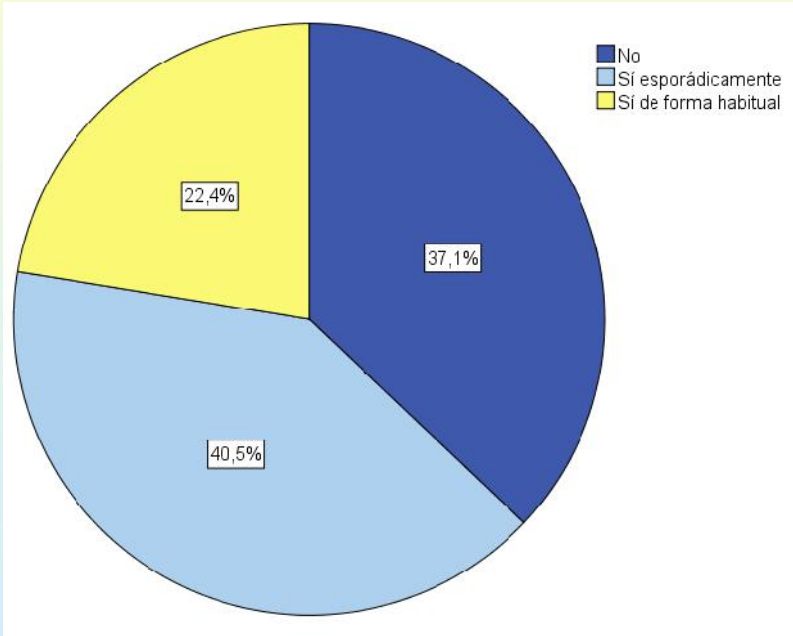
27,9% Estar trabajando

**CAUSAS** 32,6% Plan de estudios denso

18,6% Razones personales

# PERFIL DE LA MUESTRA

62,9%% simultaneó estudios y trabajo



Tardaron más en acabar la carrera aquellos que trabajaban de forma habitual

# CARACTERÍSTICAS DE LA OCUPACIÓN ACTUAL

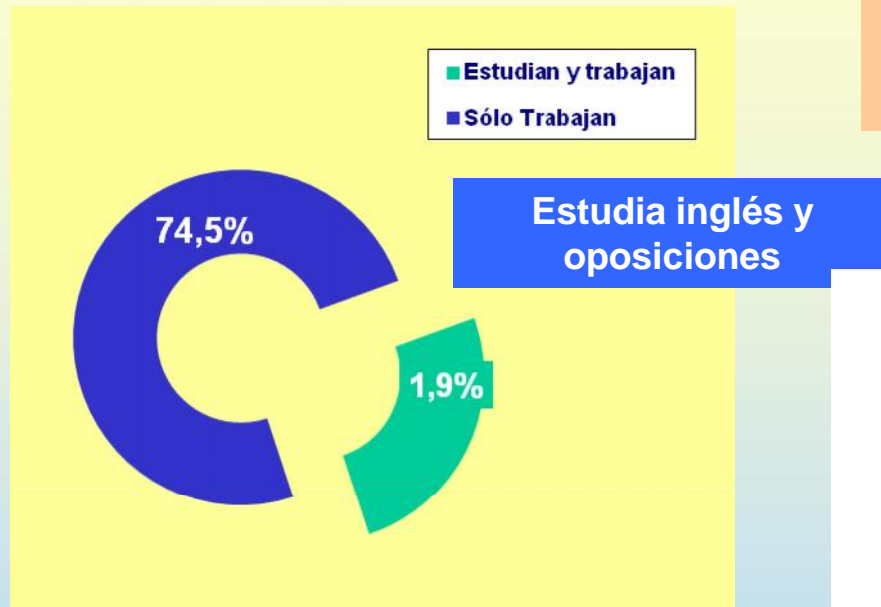
El 40,5% trabaja actualmente  
(10,3% simultaneando con estudios)



22,4% ha renunciado a una oferta de empleo,  
principalmente por “*Malas condiciones  
laborales*” y por “*baja remuneración*”

# TITULADO CON EMPLEO: 40,5%

El 34% ya trabajaba al acabar la carrera.  
El 36,2% buscó inmediatamente trabajo

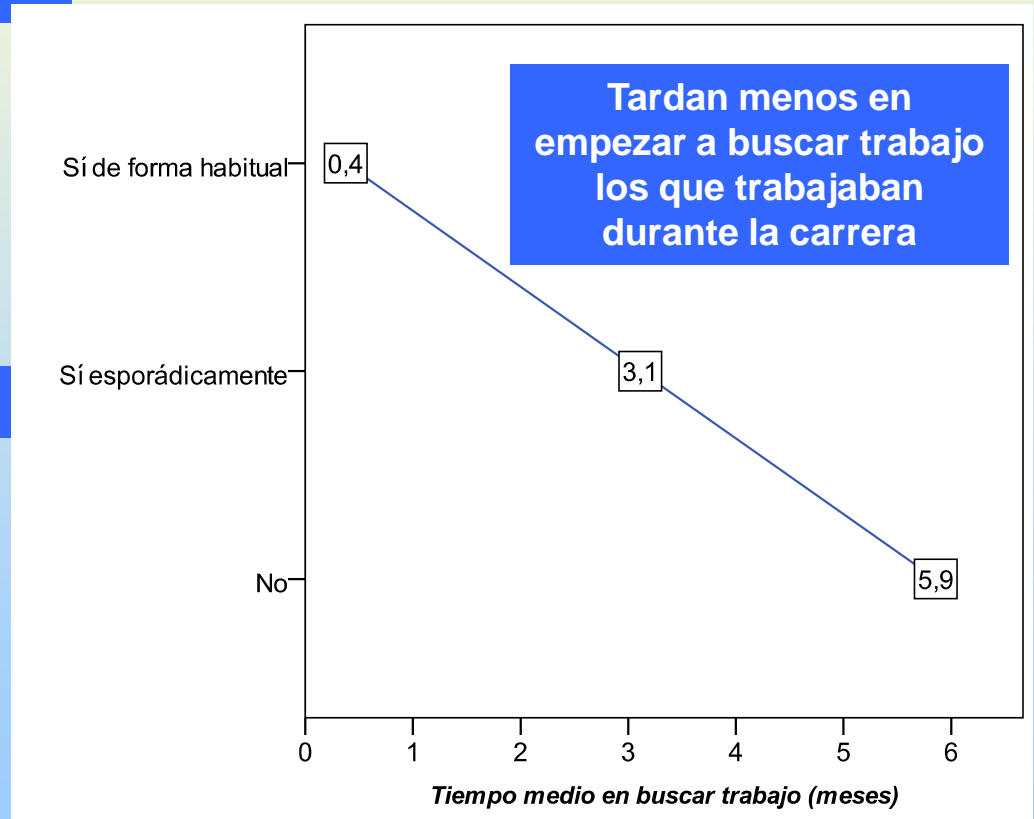


87,2% mujeres, con edad media de 27,2 años

70,2% viven en casa de sus padres  
y 63,8 son de clase meida-media

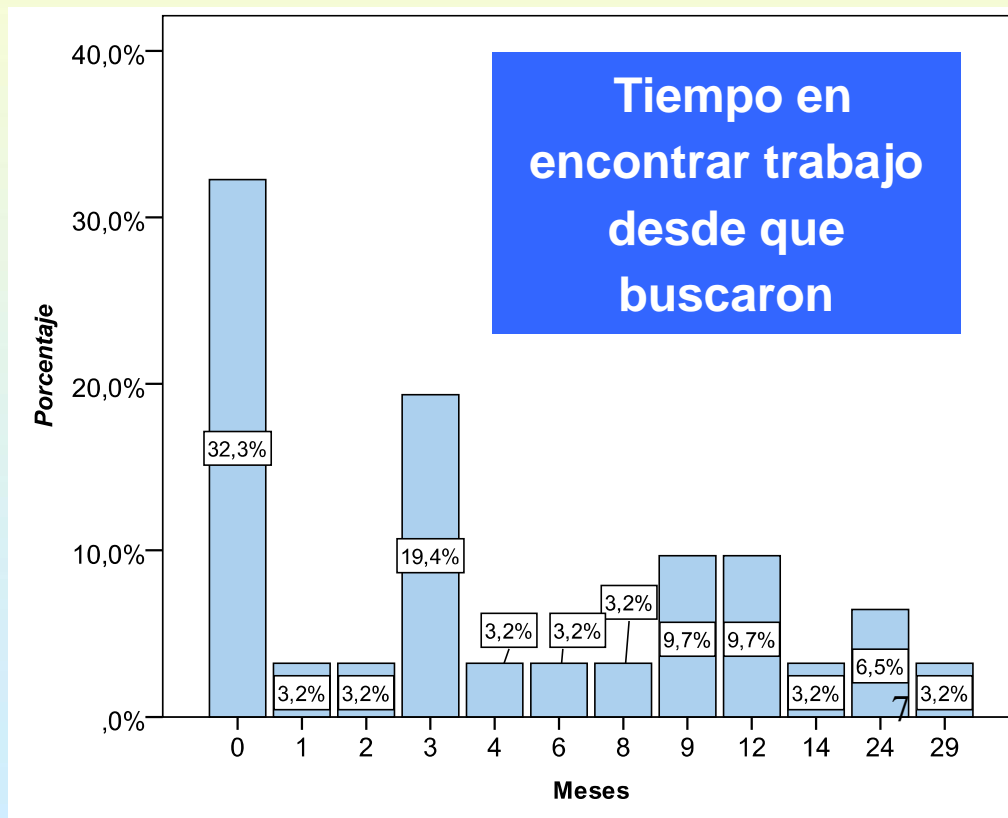
Tardaron en acabar la carrera: 3,6 años

Trabajaron durante la carrera, el  
70,2%, el 25,5% esporádicamente



# TITULADO CON EMPLEO: 40,5%

El 32,3% encuentra empleo inmediatamente (menos de un mes) y el 64,5% tardó menos de 6 meses.



El 51,6% se presentaba sólo a ofertas para titulados de su nivel y el 38,7% a cualquier tipo de nivel

Sólo al 9,4% de los que trabajaban durante los estudios le sirvió para promocionar

## ***TITULADO CON EMPLEO: 40,5%***

Utiliza en la **búsqueda** de empleo:

- ✓ Portales específicos de empleo en Internet (21,4%)
- ✓ Enviando mi curriculum a diferentes empresas (35,9%)
- ✓ Por medio de familiares y amigos (17,5%)

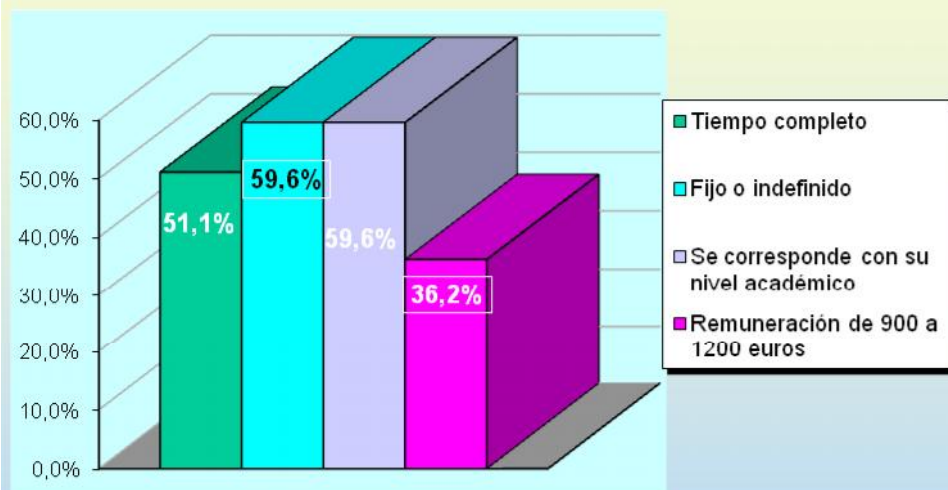
**Encuentra** empleo a través de:

- ✓ Portales específicos de empleo en Internet (17,0%)
- ✓ Por medio de familiares y amigos (27,7%)
- ✓ Enviando curriculum a empresas (40,4%)



# TITULADO CON EMPLEO: 40,5%

## Características de la ocupación actual



## Sectores profesionales

	Frecuencia	Porcentaje
Construcción	1	2,1%
Comercio, distribución y reparaciones	3	6,4%
Hostelería	3	6,4%
Comunicaciones	2	4,3%
Servicios Empresariales	2	4,3%
Administración Pública	1	2,1%
<b>Enseñanza</b>	<b>27</b>	<b>57,4%</b>
Servicios Sociales	5	10,6%
Otros	3	6,4%
Total	54	100,0%

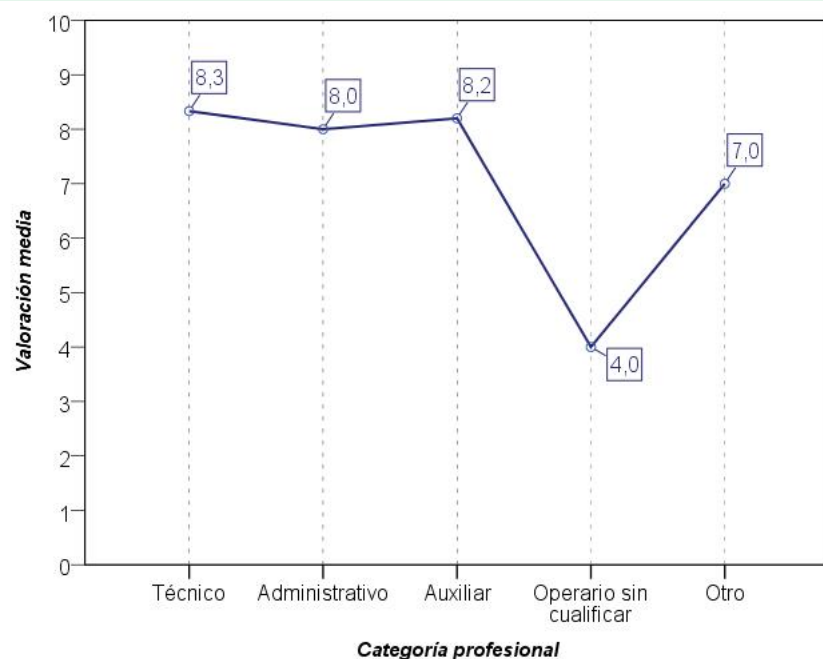
**El sector enseñanza es más frecuente entre las mujeres**  
**El trabajo a tiempo parcial es más frecuente entre los que trabajaban esporádicamente durante la carrera**

# TITULADO CON EMPLEO: 40,5%

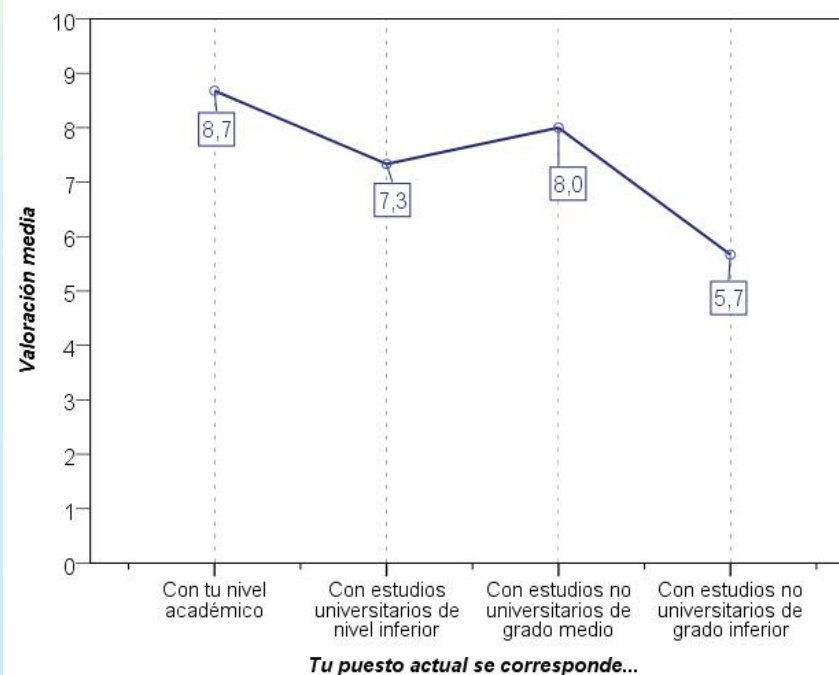
Grado medio de satisfacción con la ocupación actual: 7,7

- 46,8 % Muy satisfecho (9-10)
- 31,9% Bastante satisfecho (6-8)
- 17,0% Regular (4-5)
- 4,2% Muy o Bastante insatisfecho (0-3)

*La satisfacción depende de la categoría profesional*



*La satisfacción depende del nivel académico con el se corresponde la ocupación*



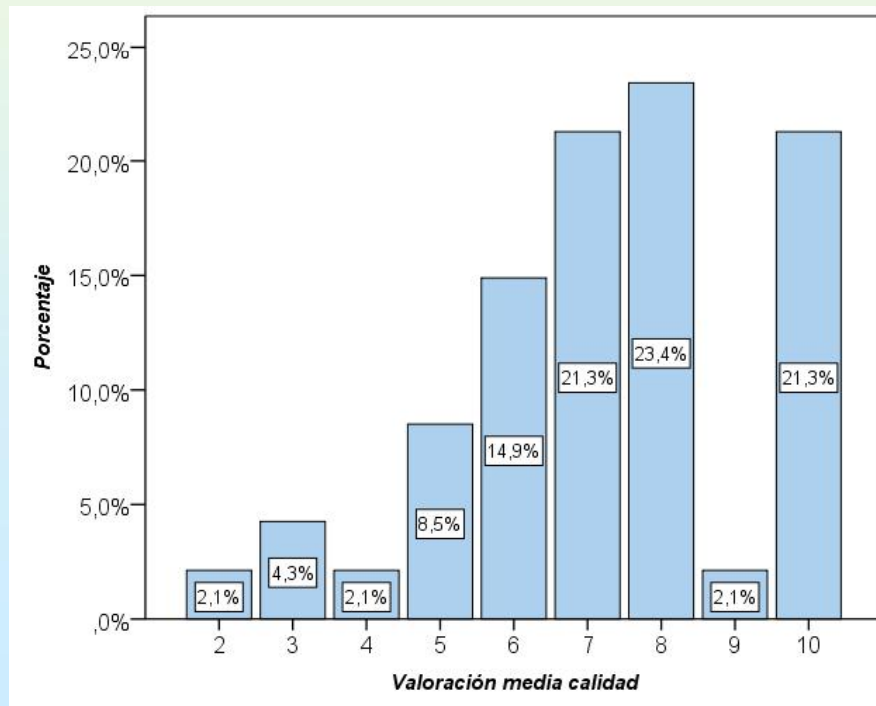
# TITULADO CON EMPLEO: 40,5%

El 46,2% sólo ha tenido un empleo, el 23,46% ha tenido dos, y el resto más de dos.

Principalmente por “*finalización del contrato*” (68,2%) y por “*decidí cambiar a otro mejor*” (31,8%)

El 25,5% renunció alguna vez a oferta de empleo, principalmente “*no tener relación con mi formación*” (33,3%) y “*por ser fuera del lugar de residencia*” (25%).

## Calidad media de todas las ocupaciones



El 21,3% necesitó formación adicional, sobre todo “*otra carrera*” e idiomas

Los hombres necesitaron en mayor porcentaje formación adicionales que las mujeres

# TITULADO CON EMPLEO: 40,5%

## RELACIÓN DEL TRABAJO CON LOS ESTUDIOS

- ✓ Valoración media: 6,7 puntos (sobre 10)
- ✓ El 51,5% valora con un 8 o más
- ✓ El 25,6% valora con 5 a 7
- ✓ El 23,3% valora con menos de un 5
- ✓ Un 17% valora con cero esta relación y un 38,3% con un diez

Depende de los años que tardaron en acabar la carrera y de la categoría profesional (mayor relación los que tardaron 2 o 3 años y los técnicos)

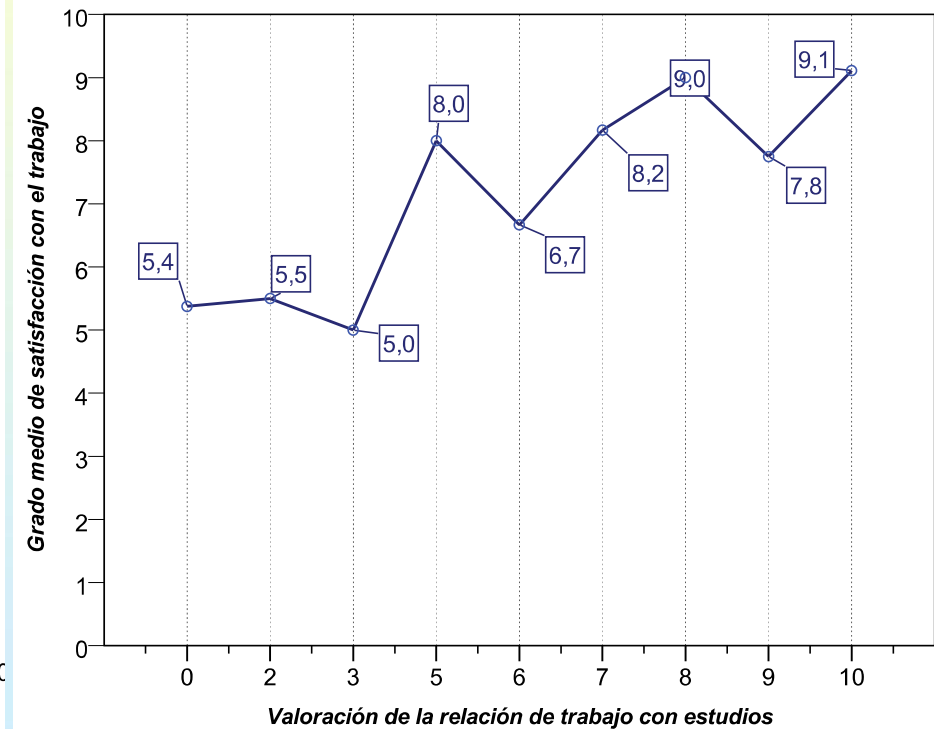
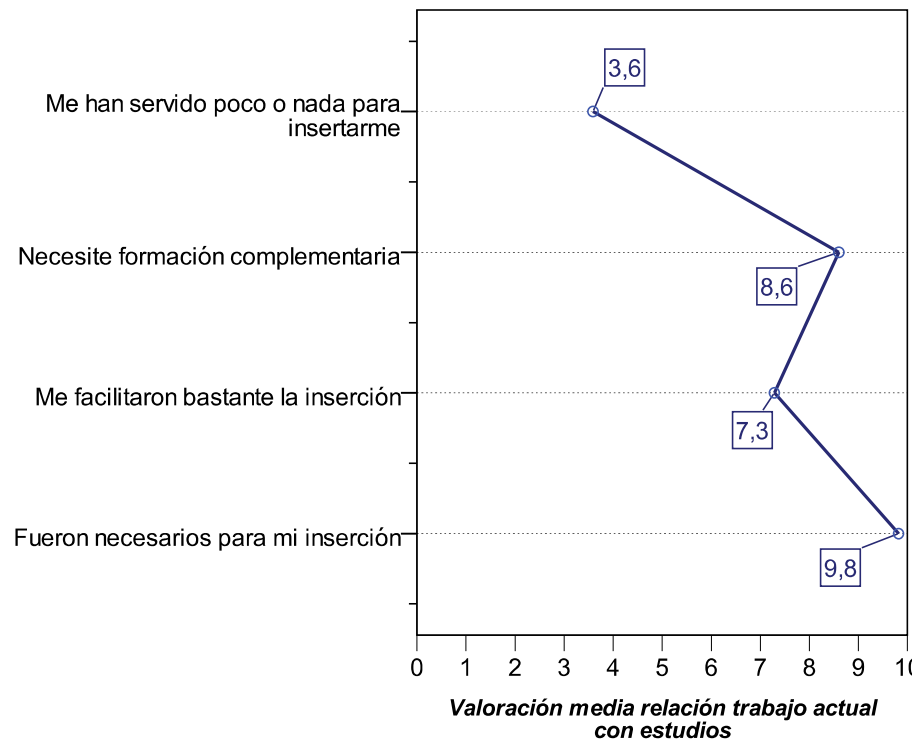
Adecuación de los estudios	Porcentaje
Fueron necesarios para mi inserción en el mercado	23,4%
Me facilitaron bastante la inserción en el mercado laboral	29,8%
Me facilitaron la inserción, aunque necesite formación	10,6%
Me han servido poco o nada para insertarme en el mercado	36,2%

A los que los estudios les fueron necesarios para la inserción son los que manifiestan mayor relación con los estudios

# TITULADO CON EMPLEO: 40,5%

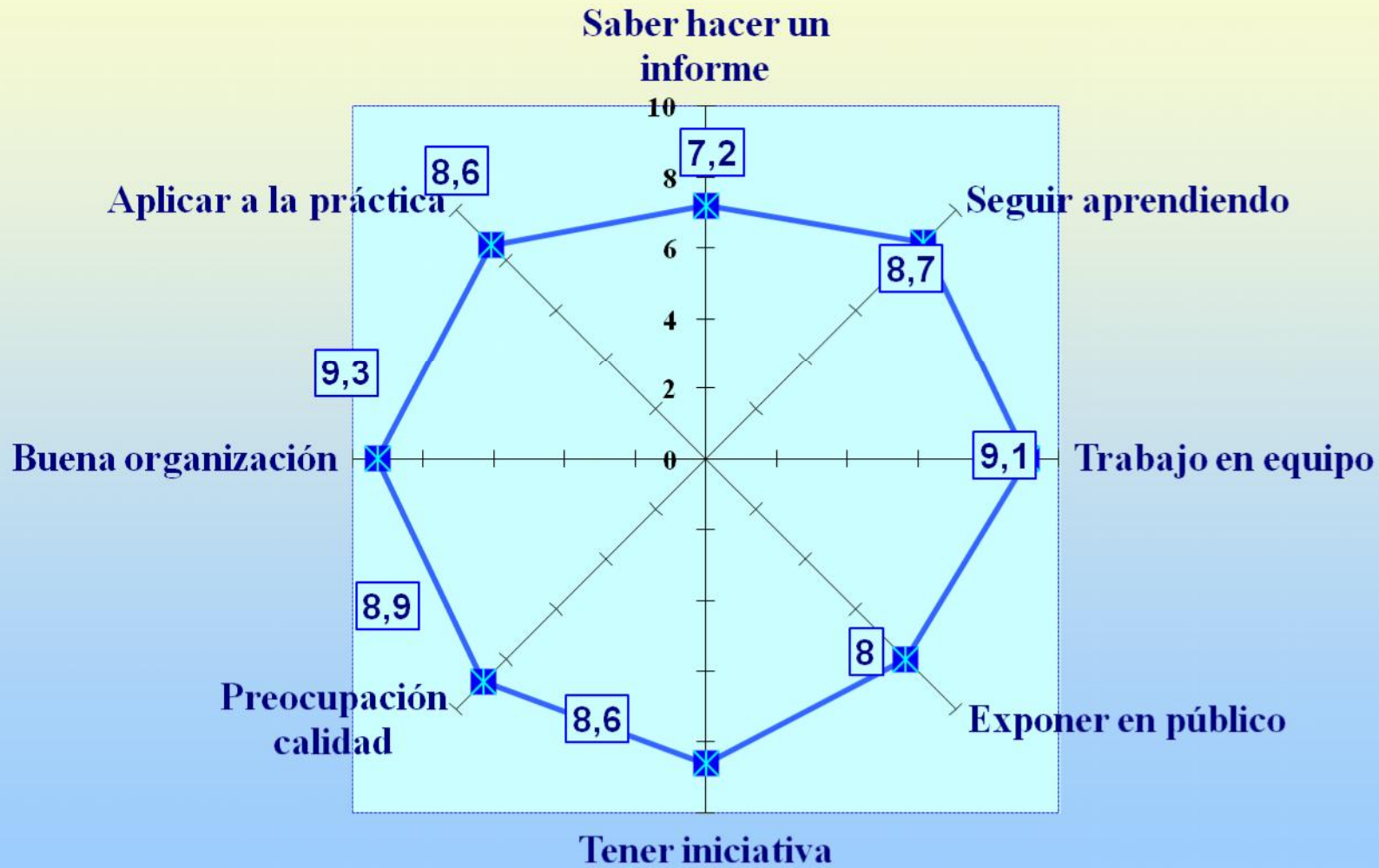
A los que los estudios les fueron necesarios para la inserción son los que manifiestan mayor relación con los estudios

Los que tenían un trabajo más relacionado con los estudios muestran mayor satisfacción con su actividad laboral.



# Titulado con empleo (40,5%)

## Habilidades y Competencias



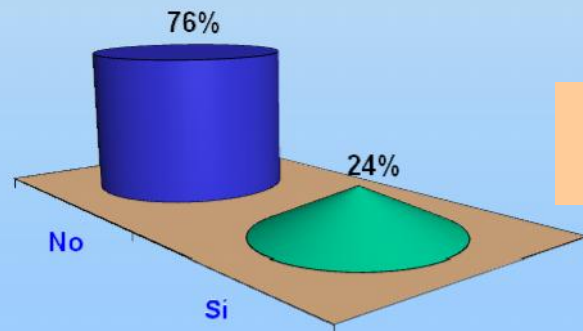
# PERFIL DEL TITULADO...

**DESEMPLEADO:14,7%**

Tres cuartas partes son mujeres,  
de 26,6 años de media

Todos han estado trabajando en algún  
momento

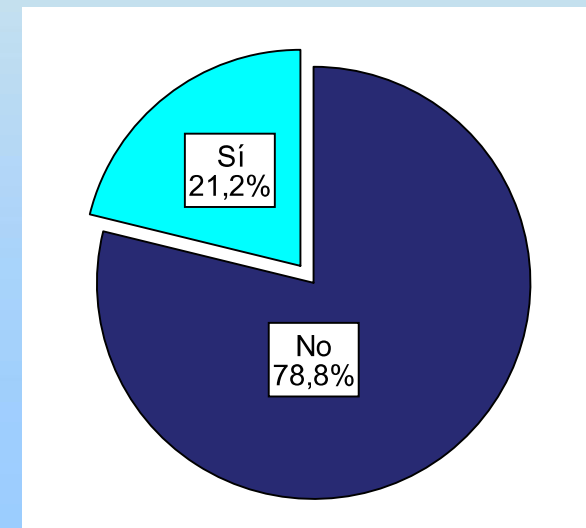
El 64,7% lleva desempleado  
menos de 6 meses,  
principalmente por “*finalización  
del contrato*”



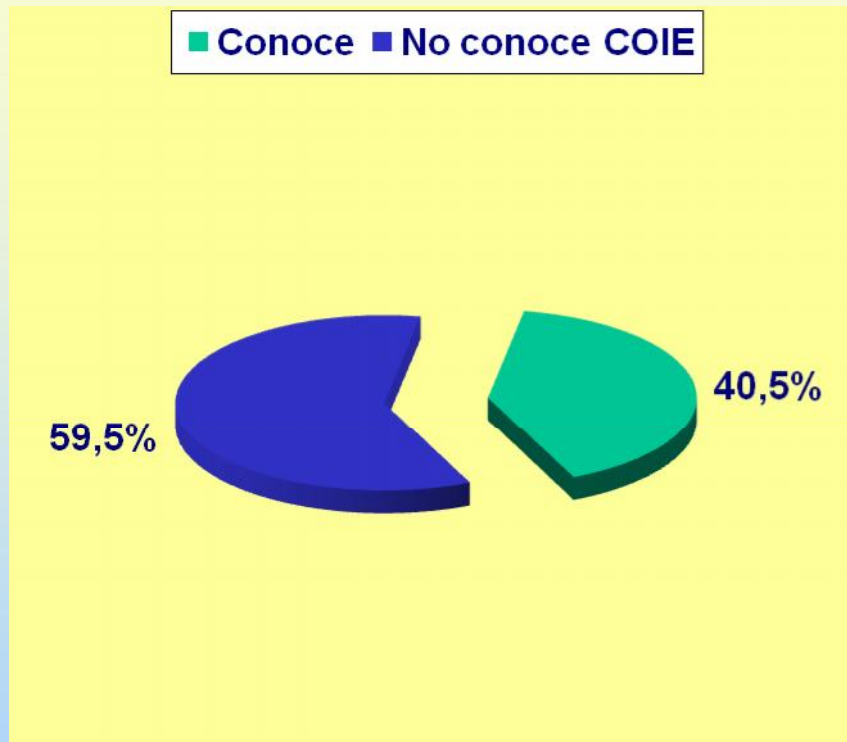
¿Has renunciado a alguna  
oferta de empleo?

**QUE SÓLO ESTUDIA:44,8%**

	Frecuencia	Porcentaje
Otra carrera	6	11,3%
Máster Universitario	11	20,8%
Otros cursos de postgrado	1	1,9%
Oposiciones nivel A, B C y D	28	52,8%
Idiomas Inglés	4	7,5%
Otros	3	5,7%



# Conocimiento del COIE



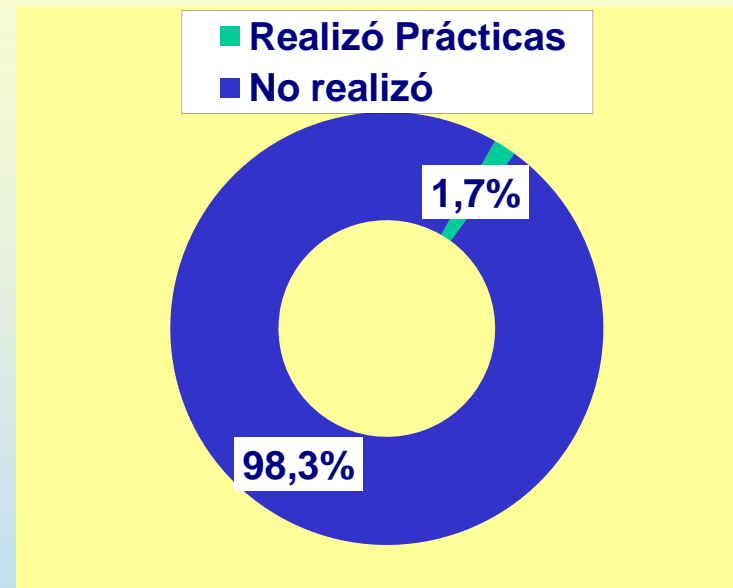
**El 40,4% de los que lo conocen ha utilizado el COIE**

## Uso y valoración servicios

	% utilizan	Valoración media
Información	100%	8,7
Orientación laboral	47,4%	8,5
Prácticas en empresas	10,5%	4
Bolsa de empleo	68,4%	8,5



## *Realización de prácticas en empresas*



**Sólo 2 de los 116 encuestados manifiestan haber hecho prácticas no obligatorias**